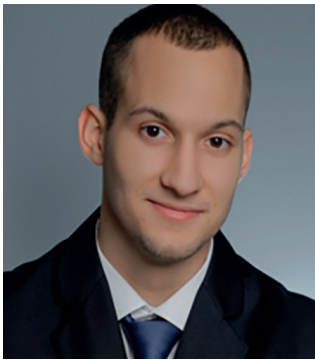


MATÚZ MARCELL



Nemzeti Tudósképző Akadémia, III. évf.

Semmelweis Egyetem
Általános Orvostudományi Kar, III. évf.

SZÜLETÉSI ÉV

2004

SZENT-GYÖRGYI DIÁK

volt

KUTATÁSI HELY

Semmelweis Egyetem

SZENT-GYÖRGYI MENTORA

Bödör Csaba

JUNIOR MENTORA

-

SZAKTERÜLETE

molekuláris onkológia,
molekuláris
onkohematológia

GIMNÁZIUM

Szegedi Radnóti Miklós
Kísérleti Gimnázium

GIMNÁZIUMI TANÁR

Gál Viktória,
Bán Sándor

NYELVTUDÁS

angol/B2
német/B2

KUTATÁSÁNAK FONTOSSÁGA, CÉLJA ÉS VÁRHATÓ KIMENETELE

A krónikus limfocitás leukémia az egész világban a legtöbb diagnosztizált beteggel rendelkező leukémia típus. Bár manapság már elég jó célzott terápiákat alkalmaznak, amelyek segítségével kezelhető a rák ezen típusa. Előfordul, hogy egy kezelés típusra rezisztencia alakul ki. Ekkor a betegség visszatér és igen kedvezőtlen prognózissal jár. A kutatásom fontossága abban rejlik, hogy vannak esetek amikor már nem tudnak újabb gyógyszereket bevetni a betegség leküzdése érdekében. De a rákos sejtekben vizsgált mutációk jobb megértésével új terápiás utakat nyithatunk a betegek kezeléséhez. Egyben célja is ez a kutatásomnak, hogy elősegítsük a klinikusok munkáját és szélesebb körben gyógyítható legyen a leukémiának ez a típusa.

CÉLKITŰZÉSE A PÁLYÁJA SORÁN

Már kiskorom óta érdekel a biológia. Ahogy egyre fejlődtem benne úgy nyílt ki a világ is előttem és rájöttem, hogy mennyi lehetőség rejlik ennek a tárgynak különböző szakterületein. Ezzel párhuzamosan fogalmazódott meg bennem az is, hogy szeretnék orvosi végzettséget szerezni és segíteni az embereken. A különböző ráktípusok már régóta foglalkoztatnak ugyanis egy vezető halálok szerte a világban. Céloom a krónikus limfocitás leukémia jobb megismerése és ezzel hozzájárulása a gyógyításához.

DÍJAK

-

PUBLIKÁCIÓK

László, T., Kenéz, LA., Szepesi, G., **Matúz, M.**, Barna, G., Bödör, C. (2024) A mérhető reziduális betegség lehetőségei a hematológiai malignitásokban. **Magyar Onkol 68:** 364-373.