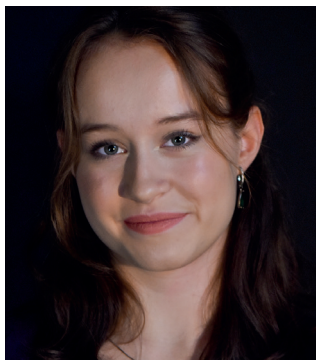


MORVAI ELIZA



Nemzeti Tudósképző Akadémia, II. évf.

Semmelweis Egyetem
Általános Orvostudományi Kar, III. évf.

SZÜLETÉSI ÉV

2005

SZENT-GYÖRGYI DIÁK

nem volt

KUTATÁSI HELY

Semmelweis Egyetem

SZENT-GYÖRGYI MENTORA

Mócsai Attila

JUNIOR MENTORA

Futosi Krisztina

SZAKTERÜLETE

élettan, immunológia,
gyulladásos betegségek

GIMNÁZIUM

Békásmegyeri Veres Péter
Gimnázium

GIMNÁZIUMI TANÁR

Vadlerné Győri Nicolette
Borbála

NYELVTUDÁS

angol / C1
Német / C1
Latin / B1

KUTATÁSÁNAK FONTOSSÁGA, CÉLJA ÉS VÁRHATÓ KIMENETELE

A köszvényes ízületi gyulladás egy gyakori, akut rohamokban jelentkező megbetegedés, melynek hátterében az ízületekben és a környező szövetekben lerakódó mononátrium-urát (MNU) kristályok által kiváltott, elsősorban fagocitasejtek (neutrofil granulociták, makrofágok) mediálta gyulladásos folyamat áll. Köszvénnel és annak potenciális farmakológiai terápiaival a Semmelweis Egyetem Élettan Intézetének egy laborja már régóta foglalkozik, azonban egészen idáig erre csak egérmodellekben került sor. Kutatásom célja, hogy megismerjük a betegség patomechanizmusát és támadáspontjait humán vonatkozásban is.

CÉLKITŰZÉSE A PÁLYÁJA SORÁN

Már kiskorom óta érdekelnek a természet- és orvostudományok, és még középiskolás koromban határoztam el, hogy én kutatással szeretnék foglalkozni, melyben nagy segítséget jelent a Nemzeti Tudósképző Akadémia által kínált program. Céлом az emberiség tudástárának kiszélesítése, és amennyiben kutatás mellett klinikusként is dolgoznék, a kutatással elsajátított ismeretek és gondolkodásmód kamatoztatása az orvosi gyakorlatban.

DÍJAK

–

PUBLIKÁCIÓK

–